

Immo-ID: 109650
Anbieter-Objekt-ID: 2024014

Preisgünstige Lagerflächen - Nähe Südtangente



Preis/Miete:
Nettokaltmiete 2.705,00 €
Miete/m² 2,50 €
Courtage/Kautions:
Courtage 1,19MM inkl. MwSt.

Anbieter:
Strecker-Olenyi
Herr Joachim Raber
An der Tagweide 2
76139 Karlsruhe
Telefon: +49 721 96246-60
Telefax: (0721) 9 62 46 69
info@strecker-olenyi.de
www.strecker-olenyi.de

Ort:
76135 Karlsruhe

Beschreibung:
Lager-/Archivflächen (im Grundriß orange umrandet) mit gesamt ca. 1.082 m² im UG eines Geschäftshauses weit zur Südtangente. Die Einheit verfügt an einer Seite über große Fenster. Hier könnte ggf. ein Lagerbüro eingerichtet werden. Die Andienung erfolgt über einen Lastenaufzug oder das Treppenhaus. Die Anmietung kann kurzfristig nach Räumung durch den Vermieter nach Vereinbarung erfolgen. Kfz-Stellplätze stehen auf dem Areal ausreichend zur Verfügung und können zu € 25,-/Stck zzgl. gesetzl. MwSt. zusätzlich angemietet werden.

Lage:
Die Immobilie befindet sich in unmittelbarer Nähe des Autobahnzubringers zur BAB5 Anschlussstelle KA-Süd (ca. 4KM) und unweit der Südtangente (Bulacher Kreuz). Die B36 ist ebenso schnell erreichbar, wie der Hauptbahnhof von Karlsruhe. (jew. ca. 5 Fahrminuten)

Sonstiges:
Baujahr: 1968
Heizungsart: Fernwärme
Befeuern/Energieträger: Fernwärme
Energieausweistyp: Verbrauchsausweis
Energiekennwert Wärme: 129,1 kWh/(m²*a)
Energiekennwert Strom: 84,1 kWh/(m²*a)



Ein Energieausweis ist



Unabhängige & Transparente Beratung für Sie:
Über 300 Banken im Vergleich

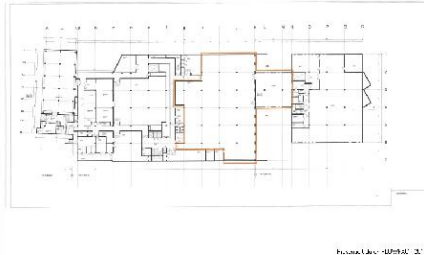


Sie benötigen eine Baufinanzierung oder eine Anschlussfinanzierung?
Wir bieten Ihnen Forward Darlehen, Ratenkredite und Baufinanzierung.
Kontaktieren Sie uns für ein Gespräch vor Ort.

Ihr Baufinanzierungs-Spezialist vor Ort
creditweb Karlsruhe • Kriegsstraße 240 • 76135 Karlsruhe
Tel.: 0721 499 75 68 10 • karlsruhe@creditweb.de

Immo-ID: 109650

Anbieter-Objekt-ID: 2024014



Sonstiges (Forts.):
vorhanden.

Verbrauchsausweis

Erstelldatum: 20.10.2020

Gültig bis: 20.10.2030

Baujahr: 1968

Energieträger für Heizung und Warmwasser: Fernwärme

Endenergiebedarf Wärme: 129,1 kWh/(m²*a)

Endenergiebedarf Strom: 84,1 kWh/(m²*a)

Energiedaten:

Stromkennwert: 84,1

Wärmekennwert: 129,1

Baujahr: 1993

Energiepass Wertklasse: E

Energiepass Wärmewert: 144.00

Energiepass Stromwert: 159.00

Baujahr: 2000

Heizungsart: Fernwärme

Befeuerungsart: Fernwärme

Energiepass Wertklasse: F

Energiepass Wärmewert: 129.10

Energiepass Stromwert: 84.10

Energiewert inkl. Warmwasser: Nein

Energiepass Kennwert: 179.77

Energieausweistyp: 3

Zustand des Objekts: Neuwertig

Angaben soweit vorliegend, bzw. verfügbar.



Unabhängige & Transparente Beratung für Sie:
Über 300 Banken im Vergleich

Sie benötigen eine Baufinanzierung oder eine Anschlussfinanzierung?
Wir bieten Ihnen Forward Darlehen, Ratenkredite und Baufinanzierung.
Kontaktieren Sie uns für ein Gespräch vor Ort.



Ihr Baufinanzierungs-Spezialist vor Ort
creditweb Karlsruhe • Kriegsstraße 240 • 76135 Karlsruhe
Tel.: 0721 499 75 68 10 • karlsruhe@creditweb.de