

Immo-ID: 109675
Anbieter-Objekt-ID: 2024023



Preis/Miete:
Nettokaltmiete 1.495,00 €
Courtage/Kautions:
Courtage 3,57MM inkl. MwSt.

Anbieter:
Strecker-Olenyi
Herr Joachim Raber
An der Tagweide 2
76139 Karlsruhe
Telefon: +49 721 96246-60
Telefax: (0721) 9 62 46 69
info@strecker-olenyi.de
www.strecker-olenyi.de

Werkstatt mit großzügigem Lagerplatz

Ort:
75031 Eppingen

Beschreibung:
Die zur Vermietung kommende Gewerbefläche hat eine Gesamtfläche von ca. 490 m²
Diese teilt sich auf in:
a) Ebenerdige Halle mit ca. 208m² (Höhe zw. 2,80 bis 6,45m) - andienbar über 2 Tore (Breite 4,35m / Höhe 4,90m)
b) eine in der Halle befindliche Lagerbühne mit gesamt ca. 173m². (Höhe ca. 3,85m)
c) Werkstatt ebenfalls ebenerdig mit ca. 110m² aufgeteilt in 2 Räume a 40 und ca. 70m². Höhe ca. 2,75m.
Die Anmietung kann kurzfristig nach Vereinbarung erfolgen.
Bei Bedarf stehen auf dem Gelände weitere Lagerflächen bzw. eine Büroetage zur Verfügung. Öffentliche Parkplätze befinden sich an der Strasse bzw. vor der Mietfläche.

Lage:
Die Halle befindet sich in verkehrsgünstiger Lage im westlichen Gewerbegebiet von Eppingen. Zur B-293 sind es wenige Fahrminuten. Eine S-Bahnhaltestelle ist wenige Meter entfernt. Im unmittelbaren Umfeld befinden sich außer mittelständischen Betrieben auch eine Lidl- und EDEKA-Filiale, Bäckerei und ein DM-Markt. Eppingen selbst liegt in der Region Heilbronn-Franken ca. 22 km westlich von Heilbronn und ca. 41 km nordöstlich von Karlsruhe.



Unabhängige & Transparente Beratung für Sie:
Über 300 Banken im Vergleich

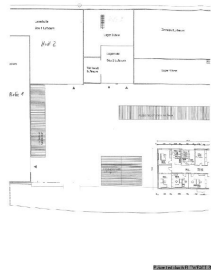
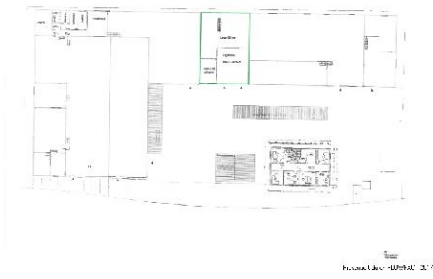
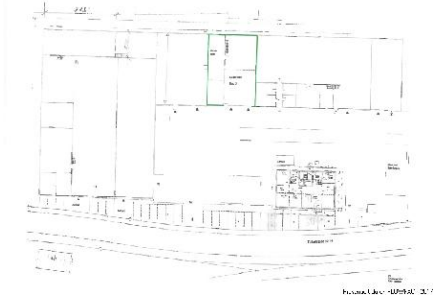
Sie benötigen eine Baufinanzierung oder eine Anschlussfinanzierung?
Wir bieten Ihnen Forward Darlehen, Ratenkredite und Baufinanzierung.
Kontaktieren Sie uns für ein Gespräch vor Ort.



Ihr Baufinanzierungs-Spezialist vor Ort
creditweb Karlsruhe • Kriegsstraße 240 • 76135 Karlsruhe
Tel.: 0721 499 75 68 10 • karlsruhe@creditweb.de

Immo-ID: 109675

Anbieter-Objekt-ID: 2024023



Sonstiges:

Da es sich um eine unbeheizte Halle handelt, wird ein Energieausweis nicht benötigt.

Energiedaten:

Baujahr: 1993

Energiepass Wertklasse: E

Energiepass Wärmewert: 144.00

Energiepass Stromwert: 159.00

Baujahr: 2000

Heizungsart: Fernwärme

Befeuerungsart: Fernwärme

Energiepass Wertklasse: F

Energiepass Wärmewert: 129.10

Energiepass Stromwert: 84.10

Energiewert inkl. Warmwasser: Nein

Energiepass Kennwert: 179.77

Energieausweistyp: 3

Zustand des Objekts: Neuwertig

Angaben soweit vorliegend, bzw. verfügbar.



Unabhängige & Transparente Beratung für Sie:
Über 300 Banken im Vergleich

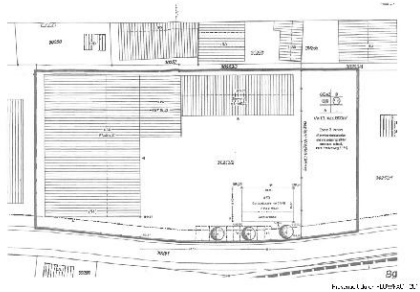
Sie benötigen eine Baufinanzierung oder eine Anschlussfinanzierung?
Wir bieten Ihnen Forward Darlehen, Ratenkredite und Baufinanzierung.
Kontaktieren Sie uns für ein Gespräch vor Ort.



Ihr Baufinanzierungs-Spezialist vor Ort
creditweb Karlsruhe • Kriegsstraße 240 • 76135 Karlsruhe
Tel.: 0721 499 75 68 10 • karlsruhe@creditweb.de

Immo-ID: 109675

Anbieter-Objekt-ID: 2024023



Unabhängige & Transparente Beratung für Sie:
Über 300 Banken im Vergleich

Sie benötigen eine Baufinanzierung oder eine Anschlussfinanzierung?
Wir bieten Ihnen Forward Darlehen, Ratenkredite und Baufinanzierung.
Kontaktieren Sie uns für ein Gespräch vor Ort.



Ihr Baufinanzierungs-Spezialist vor Ort
creditweb Karlsruhe • Kriegsstraße 240 • 76135 Karlsruhe
Tel.: 0721 499 75 68 10 • karlsruhe@creditweb.de