

Immo-ID: 109768
Anbieter-Objekt-ID: 2024028



Preis/Miete:
k.A.

Courtage/Kautions:
Courtage 3,57 inkl. MwSt.

Anbieter:
Strecker-Olenyi
Herr Arno Strecker
An der Tagweide 2
76139 Karlsruhe
Telefon: +49 721 96246-60
Mobil: +49 721 96246-60
Telefax: (0721) 9 62 46 69
info@strecker-olenyi.de
www.strecker-olenyi.de

Büroeinheit verkehrsgünstig in Weingarten/Baden

Ort:
76356 Weingarten

Beschreibung:
Die zur Anmietung stehende Bürofläche mit einer Gesamtfläche von ca. 130 m² befindet sich im vorderen Bereich eines erdgeschossigen Gewerbegebäudes.

Der hintere Teil des Gebäudes ist eine in Vermietung stehende Lagerhalle, die über einen separaten Eingang zugänglich ist.

Die zur Verfügung stehende Fläche verfügt über mehrere Büroräume, die teilweise separat und teilweise mit Verbindungstür über den großzügigen Flurbereich miteinander verbunden sind.

Eine kleine Küche, ausgestattet mit Herd / Backofen, Spüle, Küchenschränken und Arbeitsfläche, sowie die dezent platzierten Sanitärbereiche machen diese Büroflächeneinheit besonders attraktiv. Zudem befindet sich in unmittelbarer Nähe ein Supermarkt.

Die Beheizung erfolgt über eine Gaszentralheizung.

Auf dem Grundstück und umliegend stehen ausreichend PKW-Stellplätze zur Verfügung.

Der Bezug kann kurzfristig in Absprache erfolgen.



Unabhängige & Transparente Beratung für Sie:
Über 300 Banken im Vergleich

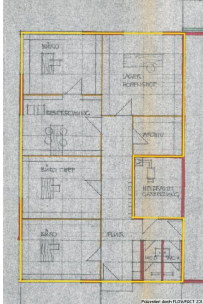
Sie benötigen eine Baufinanzierung oder eine Anschlussfinanzierung?
Wir bieten Ihnen Forward Darlehen, Ratenkredite und Baufinanzierung.
Kontaktieren Sie uns für ein Gespräch vor Ort.



Ihr Baufinanzierungs-Spezialist vor Ort
creditweb Karlsruhe • Kriegsstraße 240 • 76135 Karlsruhe
Tel.: 0721 499 75 68 10 • karlsruhe@creditweb.de

Immo-ID: 109768

Anbieter-Objekt-ID: 2024028



Lage:

Am Eisweiher liegt im Gewerbegebiet "Viehweiden" von Weingarten/Baden.

Der Ort hat ca. 10.000 Einwohner und liegt ca. 9 km nordöstlich von Karlsruhe entfernt, bzw. etwa gleich weit südlich von Bruchsal. Durch den Ort führt die Bundesstrasse B3 und die Bundesbahnlinie Frankfurt-Basel mit gleichzeitiger Nutzung durch die S-Bahn mit Anschluss an Karlsruhe.

Zwei BAB Anschlüsse (Karlsruhe-Nord und Bruchsal) liegen etwa 10 km entfernt.

Sonstiges:

Baujahr: 1992

Heizungsart: Gas-Heizung

Befuerung/Energieträger: Erdgas leicht

Energieausweistyp: Verbrauchsausweis

Energiekennwert Wärme: 52,4 kWh/(m²*a)

Energiekennwert Strom: 16,1 kWh/(m²*a)

Ein Energieausweis ist vorhanden.

Verbrauchsausweis

Erstelldatum: 31.10.2018

Gültig bis: 30.10.2028

Baujahr: 1992

Energieträger für Heizung und Warmwasser: Erdgas

Endenergiebedarf Wärme: 52,4 kWh/(m²*a)

Endenergiebedarf Strom: 16,1 kWh/(m²*a)

Alle Beträge sind Nettobeträge und verstehen sich zzgl. der



Unabhängige & Transparente Beratung für Sie:
Über 300 Banken im Vergleich

Sie benötigen eine Baufinanzierung oder eine Anschlussfinanzierung?
Wir bieten Ihnen Forward Darlehen, Ratenkredite und Baufinanzierung.
Kontaktieren Sie uns für ein Gespräch vor Ort.



Ihr Baufinanzierungs-Spezialist vor Ort
creditweb Karlsruhe • Kriegsstraße 240 • 76135 Karlsruhe
Tel.: 0721 499 75 68 10 • karlsruhe@creditweb.de

Immo-ID: 109768
Anbieter-Objekt-ID: 2024028

Sonstiges (Forts.):
gesetzl. MwSt.

Energiedaten (Forts.):
Stromkennwert: 16,1
Wärme­kennwert: 52,4
Befeuerungsart: Gas
Baujahr: 1993
Energiepass Wertklasse: E
Energiepass Wärmewert: 106,8
Energiepass Stromwert: 79,5
Baujahr: 1992
Heizungsart: Zentralheizung
Befeuerungsart: Erdgas leicht
Energiepass Wertklasse: G
Energiepass Wärmewert: 106.80
Energiepass Stromwert: 79.50
Energiewert inkl. Warmwasser: Ja
Energiepass Kennwert: 221.83
Energieausweistyp: 3
Zustand des Objekts: gepflegt

Angaben soweit vorliegend, bzw. verfügbar.



Unabhängige & Transparente Beratung für Sie:
Über 300 Banken im Vergleich

Sie benötigen eine Baufinanzierung oder eine Anschlussfinanzierung?
Wir bieten Ihnen Forward Darlehen, Ratenkredite und Baufinanzierung.
Kontaktieren Sie uns für ein Gespräch vor Ort.



Ihr Baufinanzierungs-Spezialist vor Ort
creditweb Karlsruhe • Kriegsstraße 240 • 76135 Karlsruhe
Tel.: 0721 499 75 68 10 • karlsruhe@creditweb.de