

Immo-ID: 109812
Anbieter-Objekt-ID: 2024068



Preis/Miete:
Nettokaltmiete 1.200,00 €
Courtage/Kautiön:
Courtage 3,57 MM inkl. MwSt.

Anbieter:
Strecker-Olenyi
Frau Sabrina Hoymann
An der Tagweide 2
76139 Karlsruhe
Telefon: +49 721 96246-60
Telefax: (0721) 9 62 46 69
info@strecker-olenyi.de
www.strecker-olenyi.de

Raum für Ideen! Kleines Büro im EG gegenüber des KIT in Karlsruhe

Ort:
76133 Karlsruhe

Beschreibung:
Raum für Ideen!

Sehen und gesehen werden:
Direkt gegenüber des historischen Universitätsgebäudes KIT in sehr zentraler Lage der Karlsruher Innenstadt. Hier pulsiert das Leben!

Wir bieten Ihnen eine Bürofläche von ca. 60 m², ausgestattet mit einer ca. 2,6 m langen, äußerst repräsentativen Schaufensterfront direkt zur belebten Kaiserstraße mit Laufpublikum und Blick zum Universitätseingang, in einem denkmalgeschützten Wohn- und Geschäftshaus.

Der Zugang erfolgt über den innenliegenden Eingang seitlich der zur Anmietung stehenden Fläche. Die Glaseingangstür befindet sich in einer großen Glasfront und bietet Ihnen wind- und wettergeschützt zusätzliche Schaustellungsmöglichkeiten.

Die Bürofläche verfügt zudem über einen Abstellraum und ein Einzel-WC.

Die Beheizung erfolgt über eine Gaszentralheizung.

Eine Anmietung kann kurzfristig in Absprache erfolgen.



Unabhängige & Transparente Beratung für Sie:
Über 300 Banken im Vergleich

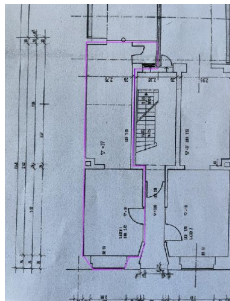
Sie benötigen eine Baufinanzierung oder eine Anschlussfinanzierung?
Wir bieten Ihnen Forward Darlehen, Ratenkredite und Baufinanzierung.
Kontaktieren Sie uns für ein Gespräch vor Ort.



Ihr Baufinanzierungs-Spezialist vor Ort
creditweb Karlsruhe • Kriegsstraße 240 • 76135 Karlsruhe
Tel.: 0721 499 75 68 10 • karlsruhe@creditweb.de

Immo-ID: 109812

Anbieter-Objekt-ID: 2024068



Lage:

Sie befinden sich fußläufig zur belebten Haupteinkaufsstraße und Fußgängerzone von Karlsruhe mit bester Anbindung an den öffentlichen Nahverkehr, zahlreichen Stellplatzmöglichkeiten und Parkhäusern, gegenüber der schönen Karlsruher Universität.

In direkter Umgebung gibt es zahlreiche kleine Geschäfte für den Universitätsbedarf, unterschiedliche Gastronomiebetriebe, sowie Einkaufsmöglichkeiten für den täglichen Bedarf. Der Karlsruher Hauptbahnhof ist nur etwa 1,5 km entfernt ist. Die nächste Autobahnauffahrt zur A5 ist in ca. 5 Fahrminuten erreichbar.

Sonstiges:

Heizungsart: Zentralheizung

Befuerung/Energieträger: Erdgas leicht

Kulturdenkmal im Sinne §2 DSchG. Somit benötigt dieses Gebäude keinen Energieausweis.

Alle Beträge sind Nettobeträge und verstehen sich zzgl. der gesetzl. MwSt.

Energiedaten:

Befueuerungsart: Gas

Baujahr: 1994

Energiepass Wertklasse: B

Energiepass Wärmewert: 106,8

Energiepass Stromwert: 79,5

Baujahr:



Unabhängige & Transparente Beratung für Sie:
Über 300 Banken im Vergleich

Sie benötigen eine Baufinanzierung oder eine Anschlussfinanzierung?
Wir bieten Ihnen Forward Darlehen, Ratenkredite und Baufinanzierung.
Kontaktieren Sie uns für ein Gespräch vor Ort.



Ihr Baufinanzierungs-Spezialist vor Ort
creditweb Karlsruhe • Kriegsstraße 240 • 76135 Karlsruhe
Tel.: 0721 499 75 68 10 • karlsruhe@creditweb.de

Immo-ID: 109812

Anbieter-Objekt-ID: 2024068



Energiedaten:

1992

Heizungsart: Zentralheizung

Befeuerungsart: Erdgas leicht

Energiepass Wertklasse: G

Energiepass Wärmewert: 106.80

Energiepass Stromwert: 79.50

Energiewert inkl. Warmwasser: Ja

Energiepass Kennwert: 221.83

Energieausweistyp: 3

Zustand des Objekts: gepflegt

Angaben soweit vorliegend, bzw. verfügbar.



Unabhängige & Transparente Beratung für Sie:
Über 300 Banken im Vergleich

Sie benötigen eine Baufinanzierung oder eine Anschlussfinanzierung?
Wir bieten Ihnen Forward Darlehen, Ratenkredite und Baufinanzierung.
Kontaktieren Sie uns für ein Gespräch vor Ort.



Ihr Baufinanzierungs-Spezialist vor Ort
creditweb Karlsruhe • Kriegsstraße 240 • 76135 Karlsruhe
Tel.: 0721 499 75 68 10 • karlsruhe@creditweb.de