

Immo-ID: 110077

Anbieter-Objekt-ID: 2024105

2 Lagerhallen und Büro in Bietigheim / Baden



Ort:

76467 Bietigheim

Beschreibung:

Ab Januar 2026 kommen zwei beheizbare Lagerhallen einschließlich Büro / Verwaltungsbereiche zur Vermietung. Es handelt sich hier um a) eine Lagerhalle mit integriertem Bürobereich - Bj. 2010. Die ebenerdig andienbare Halle hat eine Gesamtfläche von ca. 685m². Hiervon entfallen auf den EG-Bereich ca. 440,26m² und ca. 244,50m² auf eine obere Lagerbühne. Der klimatisierte Verwaltungsbereich hat eine Gesamtgröße von ca. 177m² einschließlich Aufenthaltsraum, 2 getrennten Toiletten und Büros / Besprechung. Der sich dahinter befindliche Mietbereich b) besteht aus einer ebenso beheizbaren Lagerhalle. - ca. 34m x 22m - mit einer Gesamtfläche von ca. 940m². Hiervon entfallen auf die ebenerdig und über eine Rampe andienbare Fläche ca-770m². Zwei zusätzliche Lagerbühnen - Tragkraft 500KG/m² - verfügen jeweils über 85m². Die Hallenhöhe beträgt bis zur Traufhöhe ca. 8,57m. Anbietenbar ist diese Mietfläche über ein Sektionaltor mit 4 x 4,25m. Optional kann vom Vermieter ein Sanitärbereich eingebaut werden. Diese zusätzlichen Kosten werden dann auf die Mietlaufzeit auf die Miete umgelegt. Ergänzend stehen auf dem Gelände noch zwei Lagercontainer zur Verfügung. Kfz-Stellplätze stehen auf dem Areal, bzw. im öffentlichen Parkraum zur Verfügung.

Preis/Miete:

Nettokaltmiete 10.300,00 €

Courtage/Kaution:

Courtage 3,57 MM inkl. MwSt.

Anbieter:

Strecker-Olenyi

Strecker-Olenyi

An der Tagweide 2

76139 Karlsruhe

Telefon: (0721) 9 62 46 60

Telefax: (0721) 9 62 46 69

info@strecker-olenyi.de

www.strecker-olenyi.de



Unabhängige & Transparente Beratung für Sie:
Über 300 Banken im Vergleich

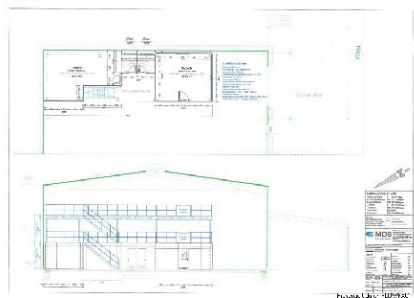
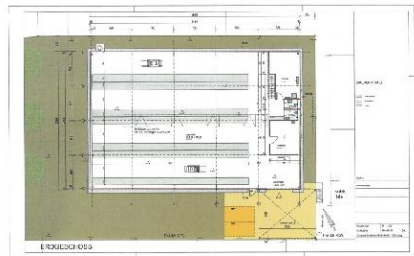
Sie benötigen eine Baufinanzierung oder eine Anschlussfinanzierung?
Wir bieten Ihnen Forward Darlehen, Ratenkredite und Baufinanzierung.
Kontaktieren Sie uns für ein Gespräch vor Ort.



Ihr Baufinanzierungs-Spezialist vor Ort
creditweb Karlsruhe • Kriegsstraße 240 • 76135 Karlsruhe
Tel.: 0721 499 75 68 10 • karlsruhe@creditweb.de

Immo-ID: 110077

Anbieter-Objekt-ID: 2024105



Lage:

In Bietigheim / Baden im Gewerbegebiet "Langgewann" unweit zur B-36. Von hier erreicht man Karlsruhe bzw. den BAB A5-Anschluß "Rastatt-Nord" in wenigen Fahrminuten.

Sonstiges:

Ein Energieausweis wird gerade vom Eigentümer erstellt. Wir reichen diesen nach sobald er uns vorliegt.

Energiedaten:

Baujahr: 1953

Energiepass Wertklasse: D

Energiepass Wärmewert: 123 kWh/(m²a)

Energiepass Stromwert: 134 kWh/(m²a)

Baujahr: 1949

Heizungsart: Fernwärme

Befeuerungsart: Fernwärme

Energiepass Wertklasse: D

Energiepass Wärmewert: 123000000.00

Energiepass Stromwert: 134000000.00

Energiewert inkl. Warmwasser: Nein

Energiepass Kennwert: 179.77

Energieausweistyp: 3

Zustand des Objekts: Neuwertig

Angaben soweit vorliegend, bzw. verfügbar.



Unabhängige & Transparente Beratung für Sie:
Über 300 Banken im Vergleich

Sie benötigen eine Baufinanzierung oder eine Anschlussfinanzierung?
Wir bieten Ihnen Forward Darlehen, Ratenkredite und Baufinanzierung.
Kontaktieren Sie uns für ein Gespräch vor Ort.



Ihr Baufinanzierungs-Spezialist vor Ort
creditweb Karlsruhe • Kriegsstraße 240 • 76135 Karlsruhe
Tel.: 0721 499 75 68 10 • karlsruhe@creditweb.de

Immo-ID: 110077
 Anbieter-Objekt-ID: 2024105



 **creditweb**
 So muss Baufinanzierung sein.



 **Unabhängige & Transparente Beratung für Sie:**
 Über 300 Banken im Vergleich



Sie benötigen eine Baufinanzierung oder eine Anschlussfinanzierung?
 Wir bieten Ihnen Forward Darlehen, Ratenkredite und Baufinanzierung.
 Kontaktieren Sie uns für ein Gespräch vor Ort.

Ihr Baufinanzierungs-Spezialist vor Ort
 creditweb Karlsruhe • Kriegsstraße 240 • 76135 Karlsruhe
 Tel.: 0721 499 75 68 10 • karlsruhe@creditweb.de