

Immo-ID: 110084

Anbieter-Objekt-ID: 2024101

Helle Bürofläche in bester Sichtlage KA- Nordost



Preis/Miete:

k.A.

Courtage/Kaution:

Courtage 3,57 MM inkl. MwSt.

Anbieter:

Strecker-Olenyi

Strecker-Olenyi

An der Tagweide 2

76139 Karlsruhe

Telefon: (0721) 9 62 46 60

Telefax: (0721) 9 62 46 69

info@strecker-olenyi.de

www.strecker-olenyi.de

Ort:

76139 Karlsruhe

Beschreibung:

Die zur Anmietung stehende Bürofläche mit ca. 143 m² befindet sich im 2. Obergeschoss eines sanierten Bürogebäudes.

Über ein ansprechendes Treppenhaus und einen neu eingebauten Aufzug gelangt man in das 2. OG. Die Fläche verfügt über sechs helle und geräumige Büros, welche teilweise mit Einbauschränken ausgestattet sind. Alle Büros zur Südseite verfügen über elektrisch bedienbare Rollläden.

In der gesamten Mietfläche ist ein heller Laminatboden verlegt.

Eine Küche bietet Raum und Möglichkeiten eines kleinen Snacks Zwischendurch.

Die Sanitärflächen befinden sich auf der gleichen Etage im Treppenhaus zur gemeinsamen Nutzung mit einem weiteren Mieter auf selbigem Geschoss.

Beheizung erfolgt über eine Gaszentralheizung und die Warmwasserversorgung der Sanitärflächen über Durchlauferhitzer.

Die Mietfläche steht kurzfristig zur Anmietung zur Verfügung.



Unabhängige & Transparente Beratung für Sie:
Über 300 Banken im Vergleich

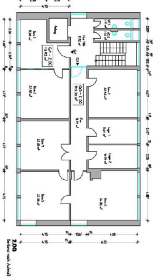
Sie benötigen eine Baufinanzierung oder eine Anschlussfinanzierung?
Wir bieten Ihnen Forward Darlehen, Ratenkredite und Baufinanzierung.
Kontaktieren Sie uns für ein Gespräch vor Ort.



Ihr Baufinanzierungs-Spezialist vor Ort
creditweb Karlsruhe • Kriegsstraße 240 • 76135 Karlsruhe
Tel.: 0721 499 75 68 10 • karlsruhe@creditweb.de

Immo-ID: 110084

Anbieter-Objekt-ID: 2024101



Lage:

Das Bürogebäude befindet sich auf einem Gewerbeareal im Zufahrtbereich zum Industriegebiet Nordost. Im Besonderen zeichnen sie sich durch die gut sichtbare Lage im Kreuzungsbereich "Am Storrenacker" und "An der Tagweide", nahe der Bundesautobahn 5, bzw. der neuen BAB-Anschlußstelle "KA-Nord" aus. Im Umfeld sind internationale Firmen, Baumärkte, Möbelhäuser und Handelsunternehmen angesiedelt.

Im Umkreis von wenigen hundert Metern befinden sich mehrere Bushaltestellen.

Sonstiges:

Ein Energieausweis liegt derzeit noch nicht vor.

Energiedaten:

Baujahr: 2000

Energiepass Wertklasse: E

Energiepass Wärmewert: 281,1

Energiepass Stromwert: 25,2

Baujahr: 1983

Heizungsart: Zentralheizung

Befeuerungsart: Fernwärme

Energiepass Wertklasse: E

Energiepass Wärmewert: 281.10

Energiepass Stromwert: 25.20

Energiewert inkl. Warmwasser: Ja

Energiepass Kennwert: 131.80

Energieausweistyp: 2

Zustand des Objekts:



Unabhängige & Transparente Beratung für Sie:
Über 300 Banken im Vergleich

Sie benötigen eine Baufinanzierung oder eine Anschlussfinanzierung?
Wir bieten Ihnen Forward Darlehen, Ratenkredite und Baufinanzierung.
Kontaktieren Sie uns für ein Gespräch vor Ort.



Ihr Baufinanzierungs-Spezialist vor Ort
creditweb Karlsruhe • Kriegsstraße 240 • 76135 Karlsruhe
Tel.: 0721 499 75 68 10 • karlsruhe@creditweb.de

Immo-ID: 110084
Anbieter-Objekt-ID: 2024101

Energiedaten:
Neuwertig

Angaben soweit vorliegend, bzw. verfügbar.



Unabhängige & Transparente Beratung für Sie:
Über 300 Banken im Vergleich

Sie benötigen eine Baufinanzierung oder eine Anschlussfinanzierung?
Wir bieten Ihnen Forward Darlehen, Ratenkredite und Baufinanzierung.
Kontaktieren Sie uns für ein Gespräch vor Ort.



Ihr Baufinanzierungs-Spezialist vor Ort
creditweb Karlsruhe • Kriegsstraße 240 • 76135 Karlsruhe
Tel.: 0721 499 75 68 10 • karlsruhe@creditweb.de